



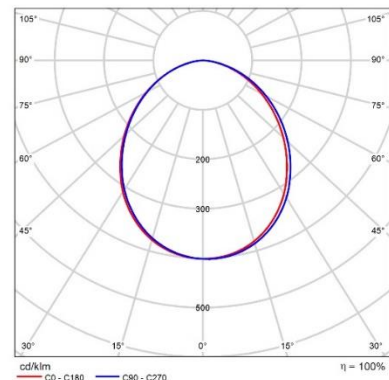
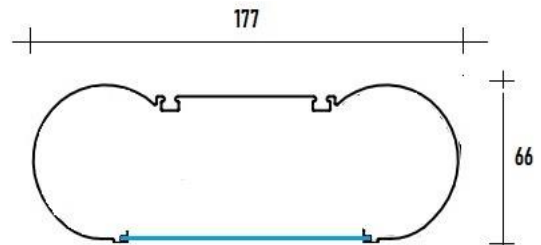
Zastosowanie: przemysł chłodniczy, spożywczy, farmaceutyczny, chemiczny itp.

Przeznaczenie: pomieszczenia z kontrolowaną temperaturą: chłodnie, mroźnie, magazyny, hale produkcyjne, warsztaty, rampy przeladunkowe, komunikacja, pomieszczenia sanitarne, prysznic, szatnie itp.

Profesjonalne bezobsługowe lampy przemysłowe, sprawdzone od lat w ekstremalnych warunkach chłodniczych. Oprawy mają zintegrowane źródło światła i nie wymagają konserwacji w okresie eksploatacji.

Lampy oparte są na wysokiej jakości komponentach pochodzących z Europy i USA.

- Temperatura pracy: **-40°C / +50°C**
- Strumień oprawy: **2200 lm**
- Moc oprawy: **12W**
- Żywotność diod: **240.000h (L70)**
- Klasa energooszczędności: **A (A+++)**
- Skuteczność oprawy: **>183 Lm/W**
- Korpus: **aluminium anodowane, ABS**
- Dyfuzor: **szkło mikropryzmatyczne**, opcja: szkło czyste, opal, poliwęglan.
- Klasa: **IP65**
- **Ochrona przed przepięciami i ochrona termiczna**
- **Odporność na korozję**
- **Odporność na standardowe środki dezynfekcyjne.**
- Barwa światła: **4000K** (dostępne 2700-6500K)
- Współczynnik oddawania barw (Ra): **>85CRI**
- Optyka: **standard 120°**
- Mocowanie: **natynkowe** (dowolne, sufit, ściana)
- Długość przewodu przyłączeniowego: **min. 85cm**
- Czujnik ruchu: **nie**
- Gwarancja: **standard 60 miesięcy** (opcja do 10 lat)
- Brak kosztów eksploatacji.
- **Możliwość regeneracji opraw u producenta.**



## LAMPA LED DEDYKOWANA DLA PRZEMYSŁU CHŁODNICZEGO

Model	Strumień	Moc	Wydajność	Wymiary
	[Lm]	[W]	[Lm/W]	[mm]
Lumo 20/4M3+ PRO <i>Innovation</i>	2200	12	183	250/177/66



Dystrybucja:

Lumilita Polska Sp. z o.o. / +48 606 919 667/ [radoslaw@lumilita.eu](mailto:radoslaw@lumilita.eu)/  
[www.lampydochlodni.pl](http://www.lampydochlodni.pl)

**lumilita**  
Professional LED lighting